

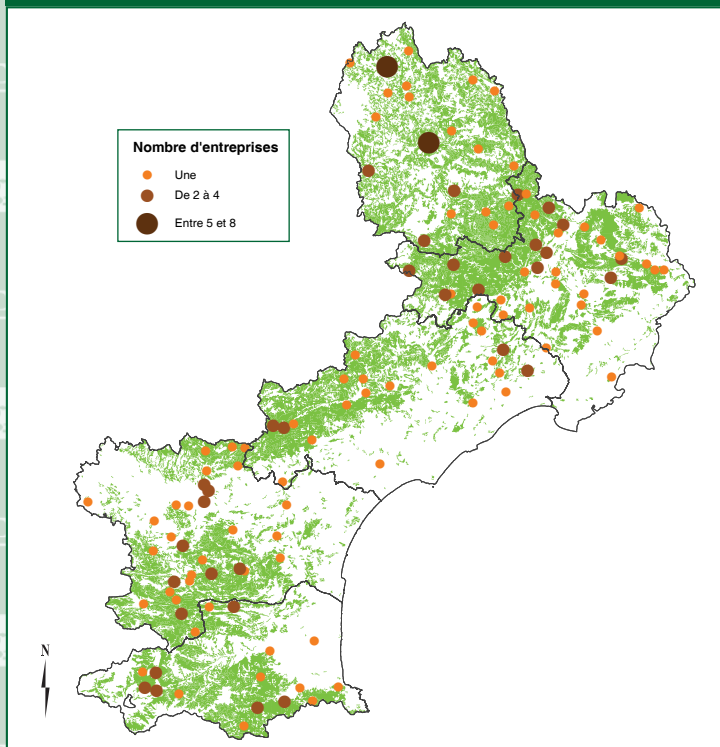
# La forêt et le bois

## Les entreprises du secteur en 2008

(effectifs)	Aude	Gard	Hérault	Lozère	Pyrénées-Orientales	Région	France (1)
Nombre d'entreprises	27	45	26	27	15	140	4 434
Main d'œuvre permanente	78	108	s	219	s	455	31 475
dont non-salariés	20	42	27	24	15	128	3 553

(1) - France métropolitaine Source : SSP, Srise - Enquête Exploitations forestières et scieries 2008

## Zones forestières et nombre d'entreprises de la filière bois



Sources : BD-CARTO IGN © - Corine Land Cover - SSP, SRISE, enquête exploitations forestières et scieries 2006

# La forêt et le bois

## La récolte de bois en 2008

(1000 m <sup>3</sup> ronds sur écorce)	Aude	Gard	Hérault	Lozère	Pyrénées-Orientales	Région	France (1)
Feuillus	6	1,3	0,6	1,4	2,2	<b>11,5</b>	6 086,3
Conifères	208,1	62	88,1	210,3	21,4	<b>589,9</b>	15 048,3
<b>Total bois d'œuvre</b>	<b>214,1</b>	<b>63,3</b>	<b>88,7</b>	<b>211,7</b>	<b>23,6</b>	<b>601,4</b>	<b>21 134,5</b>
<i>dont bois certifié</i>	74,1	27,3	69,8	61,7	13,5	<b>246,3</b>	9 614,2
Feuillus	s	s	s	s	4	<b>34,3</b>	4 983,5
Conifères	27,4	p	47,3	s	s	<b>253,9</b>	6 299,8
<b>Total bois d'industrie</b>	<b>p</b>	<b>27,8</b>	<b>46,6</b>	<b>155,3</b>	<b>p</b>	<b>288,2</b>	<b>11 367,1</b>
<i>dont bois certifié</i>	22,6	s	s	36	6	<b>92</b>	5 646,7
<b>Bois énergie commercialisé</b>	<b>p</b>	<b>17,1</b>	<b>8,6</b>	<b>26,1</b>	<b>p</b>	<b>100,9</b>	<b>3 034</b>

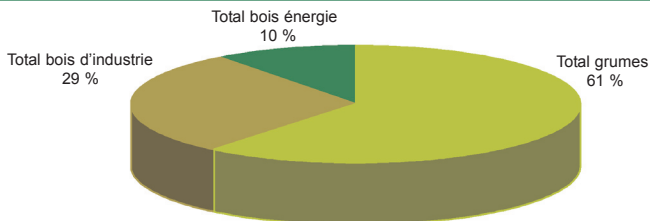
(1) - France métropolitaine Source : SSP, Srise - Enquête Exploitations forestières et scieries 2008

## Les essences sciées en 2008

(1000 m <sup>3</sup> de sciage)	Aude	Gard	Hérault	Lozère	Pyrénées-Orientales	Région	France (1)
<b>Total sciages</b>	<b>s</b>	<b>39,2</b>	<b>s</b>	<b>147,1</b>	<b>s</b>	<b>s</b>	<b>9 343,4</b>
<i>dont feuillus</i>	s	s	s	1,2	s	<b>3,2</b>	1 588,9
<i>dont conifères</i>	s	37,4	s	145,9	s	<b>211,4</b>	7 608,0
<i>dont bois tropicaux</i>	s	s	s	s	s	<b>s</b>	146,4

(1) - France métropolitaine Source : SSP, Srise - Enquête Exploitations forestières et scieries 2008

## Répartition de la récolte par catégorie



Source : SSP, Srise - Enquête Exploitations forestières et scieries 2008

**m<sup>3</sup> rond** : volume mesuré sur écorce des produits de l'exploitation forestière en l'état où ils se présentent avant transformation