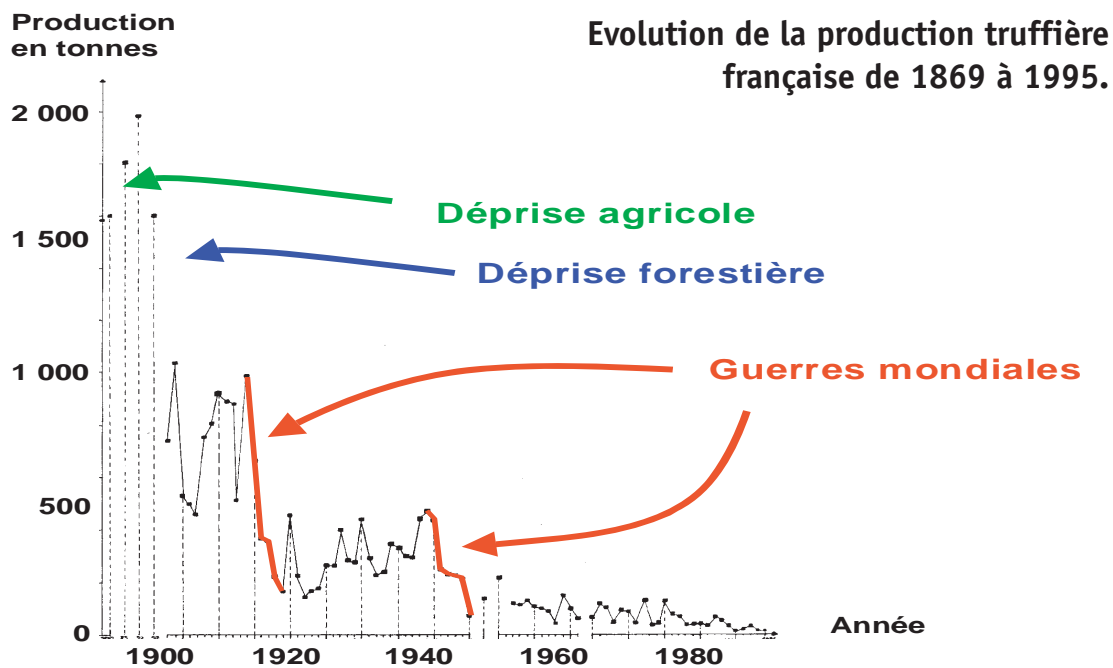


# Quand les forêts produisent des truffes

*La truffe est une production à forte valeur ajoutée mais très sous-exploitée. La production française annuelle oscille entre 20 et 40 tonnes, soit la moitié de la production mondiale. Les conserveries ont un besoin de 250 tonnes.*



*De nombreuses espèces produisent des truffes*



Chêne vert



Chêne pubescent



Tilleul



Cèdre

*et bien d'autres encore...*

# Quand les forêts produisent des truffes

Dans le sud de la France, quatre espèces de truffe présentent un grand intérêt économique :



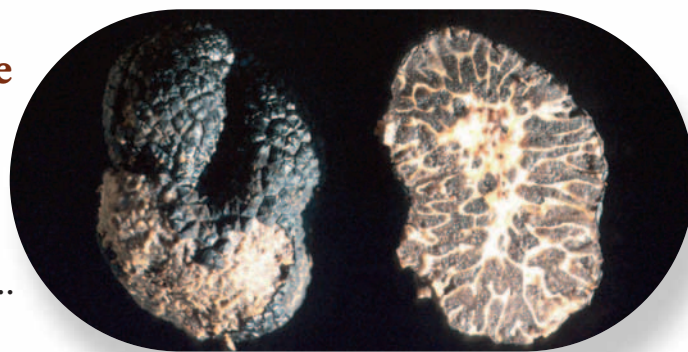
© P. SOURZAT

## Truffe noire, dite du Périgord (*Tuber melanosporum*)

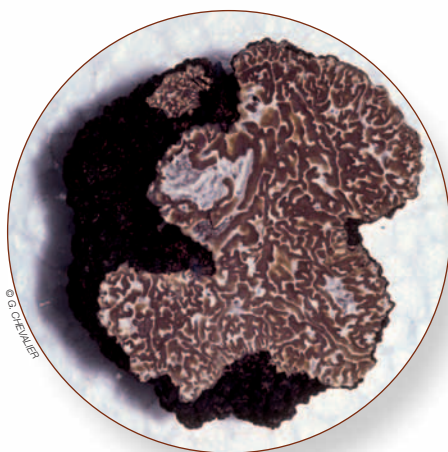
Affectionne les boisements ouverts, les sols calcaires de profondeur moyenne à forte, très drainants et à faible taux de matière organique...

## Truffe musquée ou brumale (*Tuber brumale*)

Se développe dans les boisements en cours de fermeture, sur sols calcaires frais, moyennement drainants qui s'enrichissent en matière organique...



© P. SOURZAT



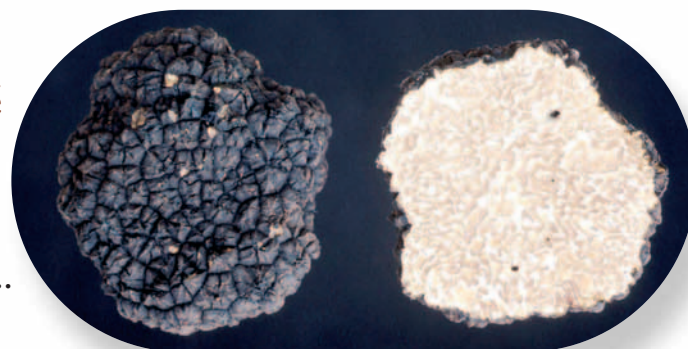
© G. CHAZARD

## Truffe dite de Bourgogne (*Tuber uncinatum*)

Se rencontre à plus haute altitude (700 à 1200 m.), dans les grands massifs forestiers, sur sols calcaires frais relativement riches en matière organique...

## Truffe blanche d'été (*Tuber aestivum*)

Privilégie les boisements ouverts, les sols calcaires de faible pierrosité, à tendance argileuse et à faible taux de matière organique...



© P. SOURZAT